

Pulvérisateur à pression préalable d'une capacité utile de 5 litres. Facilement transportable en bandoulière. Recommandé pour les jardins de taille de: 200 à 700m².



Demander des informations

Avantages

- Cuve et tuyau translucide pour voir le niveau de liquide.
- Sûr et sans risque de surpression grâce à la soupape de sécurité.
- Utilisation complète du liquide grâce à la connexion inférieure du tuyau.
- Entretien aisé, démontage de la chambre de pression sans l'aide d'outil.
- Courroie imputrescible et réglable pour le transport en bandoulière.
- Possibilité d'ajouter des accessoires optionnels de la gamme MATABI.

Portée d'utilisation

Informations fonctionnelles

Poignée ergonomique effort minimal

Anse pour le transport et la pressurisation

Vaste ouverture de remplissage en forme d'entonnoir

Cuve translucide pour voir le niveau de liquide

Viseur de niveau de liquide grâce au tuyau transparent

Soupape de sécurité

Lance PVC

Fixations de lance et tuyau pour faciliter le transport



INFORMATIONS TECHNIQUES

Connaissez les caractéristiques

DONNÉES LOGISTIQUES

Consultez les dimensions

Kits d'entretien



Maintenez votre pulvérisateur en parfait état de fonctionnement pour optimiser le rendement

Accessoires



Personnalisez votre pulvérisateur en l'adaptant à vos besoins (travail en hauteur, zones difficiles d'accès...)

Pièces de rechange



Prolongez la durée de votre pulvérisateur en simplifiant le remplacement des pièces

MATABI

L'ALLIÉ EXPERT
LA PULVÉRISATION PRÉCISE



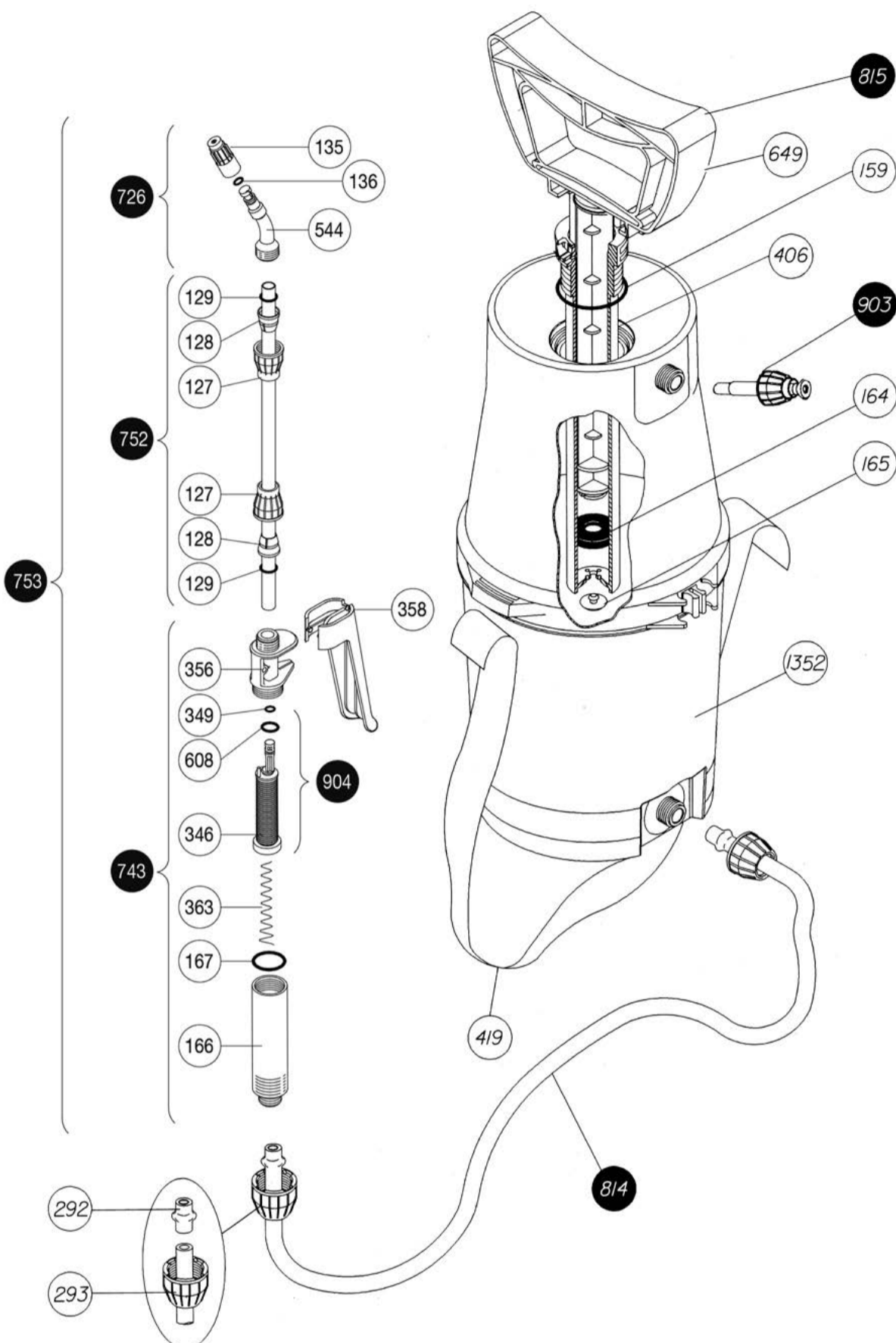
POLITA 7

MATABI

L'ALLIÉ EXPERT
LA PULVÉRISATION PRÉCISE



POLITA 7



N.	CODE	Q	NOM PIÈCES DE RECHANGE
127	8.38.12.323	2	ÉCROU CONIQUE
128	8.38.12.324	2	CÔNE Ø 8
129	2.23.99.910	2	JOINT ROND Ø 7,5
135	8.39.02.323	1	BUSE Ø 1
136	2.23.15.905	1	JOINT ROND NA-5
159	2.23.15.930	1	JOINT ROND AN-30
164	8.39.02.314	1	COLLERETTE JOINT TORIQUE
165	8.38.05.314.1	1	SOUPAPE DE LA CHAMBRE
166	8.39.18.367	1	PORTE FILTRE
167	2.23.15.914	1	JOINT ROND AN-14
292	8.38.08.328	2	DOUILLE TUYAU
293	8.38.12.312	2	ÉCROU
346	8.39.47.365	1	FILTRE LANCE
349	2.23.16.903	1	JOINT ROND AN-3
356	8.39.46.366	1	CORPS MANETTE
358	8.39.46.368	1	POIGNÉE
363	8.39.41.342	1	RESSORT LANCE

N.	CODE	Q	NOM PIÈCES DE RECHANGE
406	8.38.46.303	1	CHAMBRE
419	8.38.48.420	1	COURROIE
544	8.28.40.322	1	PULVÉRISATEUR
608	2.23.16.906	1	JOINT ROND AN-6
649	8.38.48.308	1	MANETTE
726	8.38.08.803	1	COUDE AVEC BUSE
743	8.38.08.801	1	MANETTE LANCE
752	8.38.45.803	1	TUBE AVEC ÉCROUS
753	8.38.45.804	1	LANCE COMPLÈTE
814	8.38.48.805	1	TUYAU COMPLET
815	8.38.48.601	1	CYLINDRE COMPLET
903	8.38.47.606	1	SOUPAPE DE SÉCURITÉ
904	8.39.47.811	1	FILTRE AVEC JOINTS
1352	8.28.42.301	1	RÉSERVOIR POLITA-7
	8.28.42.200	1	FEUILLE D'INSTRUCTIONS
	8.28.42.201	1	EMBALLAGE

MATABI

L'ALLIÉ EXPERT
LA PULVÉRISATION PRÉCISE



POLITA 7



Données logistiques	POLITA 7
CODE	8.28.42
GENCOD	84.14685.10219.5
CONDITIONNEMENT	4 unités
UNITÉS PAR PALETTE	48 unités
DIMENSIONS DE LA PALETTE	1200 X 800 X 1100

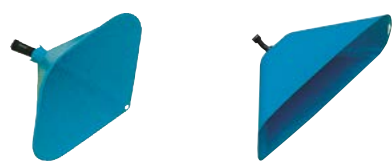




KIT DE MAINTENANCE PP - code 8.38.05.870

Maintenez votre pulvérisateur au rendement maximal. Conçu pour pulvérisateurs de 5 L à 9 L

JOINT ROND AN-5 n° 136	2.23.15.905	
COLLERETTE DE RENFORT n° 164	8.39.02.314	
JOINT ROND AN-30 n° 159	2.23.15.930	
VANNE CHAMBRE n° 165	8.38.05.314.1	



ECRAN CONIQUE - code 8.34.40.870

ECRAN RECTANGULAIRE - code 8.34.40.871

Ecran conique, idéale pour les applications ponctuelles d'herbicides, évitant la dérive. Ecran rectangulaire pour application d'herbicides entre les rangées, évitant la dérive.



SET DE BUSES - code 8.34.46.870

Adaptez votre pulvérisateur à votre application. Gagnez en précision et en efficacité en choisissant les buses adaptées à une application d'Insecticide/de Fongicide ou d'Herbicide, et en évitant la dérive.



DOUBLE BUSE RÉGLABLE - code 8.34.46.802

Doublez votre pulvérisation. Économisez du temps et des efforts.



BUSE 4 ORIFICES - code 8.34.46.801

Pulvérisation pour une couverture totale.



TUBE LANCE DE 1 M ALUMINIUM AVEC BUSE - code 8.34.60.871

TUBE LANCE DE 1,5 M ALUMINIUM AVEC BUSE - code 8.34.60.872

Tube lance de 1 m et 1,5 m en aluminium avec buse pour optimiser vos applications en hauteur pour les traitements sur des arbres fruitiers à l'horizontale et à la verticale, et dans des zones de cultures difficiles d'accès et luxuriantes. Permettent d'augmenter la portée de pulvérisation sans perdre en qualité. Légère, maniable et facile à monter sur n'importe quel pulvérisateur MATABI.



RALLONGE TÉLESCOPIQUE - code 8.35.40.876

Réglez la portée de pulvérisation tout en maintenant la qualité.

Optimisez vos applications en hauteur. Facilite votre pulvérisation sur des zones éloignées. Lance résistante et légère.



TUBE LANCE EN FIBRE DE VERRE DE 1M AVEC BUSE - code 8.34.60.873

TUBE LANCE EN FIBRE DE VERRE DE 1,5M AVEC BUSE - code 8.34.60.874

Tube lance de 1 m et 1,5 m en fibre de verre avec buse pour optimiser vos applications en hauteur pour les traitements sur des arbres fruitiers à l'horizontale et à la verticale, et dans des zones de cultures difficiles d'accès et luxuriantes. Permettent d'augmenter la portée de pulvérisation sans perdre en qualité. Légère, maniable et facile à monter sur n'importe quel pulvérisateur MATABI.



RALLONGE 0.5M - code 8.35.40.870

Augmentez votre portée pour une application de qualité. Optimisez vos applications en hauteur pour les traitements sur des arbres fruitiers à l'horizontale et à la verticale, et dans des zones difficiles d'accès et luxuriantes. Légère, maniable et facile à monter sur n'importe quel pulvérisateur MATABI.



DOUBLE BUSE EXTENSIBLE - code 8.35.40.872

Accessoire flexible (40 à 70 cm) avec buse éventail. Doublez la pulvérisation, économisez du temps et des efforts. Adaptez la largeur à vos besoins. Possibilité d'adapter des buses pour différents traitements.



DOUBLE BUSE FLEXIBLE - code 8.35.40.871

Accessoire flexible (40 à 70 cm) avec buse éventail. Doublez la pulvérisation, économisez du temps et des efforts. Pulvériser à partir de différents angles et atteignez des lieux difficiles. Possibilité d'adapter des buses pour différents traitements.



COUDE HERBICIDES NORMAL - code 8.34.60.934

Accessoire à buse à miroir marron pour application d'herbicides entre les rangées, évitant la dérive.



COUDE HERBICIDES FAIBLE VOLUME - code 8.34.60.935

Accessoire pour l'application d'herbicides entre rangées, ce qui permet d'éviter la dérive.



LANCE TÉLESCOPIQUE 5,4 M - code 8.35.40.915

Lance de 3,2 m en fibre de verre pour une pulvérisation en hauteur. S'adapte aux pulvérisateurs à pression entretenue et à pression préalable (5 l à 20 l). Ne pas utiliser avec des acides ou des solvants.